

MINISTERSTWO INFRASTRUKTURY
MINISTRY OF INFRASTRUCTURE
ul. Chałubińskiego 4/6, PL-00-928 Warszawa



ZAWIADOMIENIE
COMMUNICATION

dotyczące: ROZSZERZENIA HOMOLOGACJI
concerning: APPROVAL EXTENDED



typu urządzenia na podstawie **Regulaminu EKG nr 7.**
of a type of device pursuant to ECE Regulation No. 7.

Nr homologacji: **E20-7R-020532**

Approval No.:

Nr rozszerzenia: **2**

Extension No.:

- 1 Nazwa handlowa lub marka urządzenia: **WAŚ**
Trade name or mark of the device:
- 2 Oznakowanie typu urządzenia przez wytwórcę: **W24, W25**
Manufacturer's name for the type of device:
- 3 Nazwa i adres wytwórcy: **Przetwórstwo Tworzyw Sztucznych „WAŚ”
Józef i Leszek Waś Spółka Jawna
ul. Stalowa 7, 9 Godzikowice
55-200 Oława, Polska**
Manufacturer's name and address:
- 4 Nazwa i adres przedstawiciela wytwórcy (o ile występuje): **nie dotyczy**
If applicable, name and address of manufacturer's representative: N/A
- 5 Data przedstawienia do homologacji: **10.03.2008**
Submitted for approval on:
6. Placówka techniczna odpowiedzialna **INSTYTUT TRANSPORTU SAMOCHODOWEGO**
za przeprowadzanie badań homologacyjnych: **ul. Jagiellońska 80**
Technical service responsible for conducting approval tests: 03-301 Warszawa
- 7 Data sprawozdania z badań: **25.04.2008**
Date of test report issued by that service:
- 8 Numer sprawozdania z badań: **0261/ZOE/08**
Number of test report issued by that service:
- 9 Skrótowy opis: **Światła przeciwbliźniowe**
Concise description:
Kategoria: **A**
By category of lamps:
Do zamocowania na zewnątrz, wewnątrz lub w obu miejscach: **nie dotyczy**
For mounting either outside or inside or both: N/A
Barwa źródła światła: **biała**
Colour of light emitted: white
Liczba, kategoria i rodzaj żarówek: **1 × LED**
Number, category and kind of light source(s):
Napięcie i moc źródła światła: **12V 0,4W / 24V 0,8W**
Voltage and wattage:
Kod identyfikacyjny modułu źródła światła: **nie dotyczy**
Light source module specific identification code: N/A

- Przy ograniczeniu wysokości mocowania do 750 mm powyżej powierzchni podłoża: **nie**
- Only for limited mounting height of equal to or less than 750 mm above the ground:* **no**
- Geometryczne warunki instalowania i ich warianty (jeżeli występują): **wg rysunku**
- Geometrical conditions of installation and relating variations, if any:* **according to the drawing**
- Zastosowanie elektronicznego układu sterującego źródła światła / sterowania zmiennością światłości:
- (a) jako część lampy: **nie**
- (b) jako osobne urządzenie: **nie**
- Application of an electronic light source control gear/variable intensity control:*
- (a) *being part of the lamp:* **no**
- (b) *being not part of the lamp:* **no**
- Napięcie zasilania dodatkowego elektronicznego układu sterującego źródła światła / sterowania zmiennością światłości: **nie dotyczy**
- Input voltage(s) supplied by an electronic light source control gear / variable intensity control:* **N/A**
- Producent i kod identyfikacyjny elektronicznego układu sterującego źródła światła / sterowania zmiennością światłości (w przypadku kiedy jest on częścią lampy ale nie występuje w jej obudowie): **nie dotyczy**
- Electronic light source control gear/variable intensity control manufacturer and identification number (when the light source control gear is part of the lamp but is not included into the lamp body):* **N/A**
- Zmienna światłość: **nie**
- Variable luminous intensity:* **no**
- 10 Położenie znaku homologacji: **na kloszu**
- Position of approval mark:* **on the lens**
- 11 Powód (powody) rozszerzenia: **przystosowanie lampy do zasilania napięciem 12V lub 24V**
- Reason(s) for the extension (if applicable):* **adaptation of lamp for supply voltage of 12V or 24V**
- 12 Homologacji: **rozszerzono**
- Approval:* **extended**
- 13 Miejsowość: **PL 00-928 Warszawa^{??}**
- Place:*
- 14 Data: **2008-05-12**
- Date:*
- 15 Podpis: **Z upoważnienia
MINISTRA INFRASTRUKTURY**
- Signature:*
- 16 Do niniejszego zawiadomienia załącza się wykaz dokumentów przedłożonych organowi administracji, który udzielił homologacji, które mogą być uzyskane na prośbę: **0261/ZOE/08**
- The list of documents deposited with the Administrative Service, which has granted approval, is annexed to this communication and may be obtained on request.*
- Opis techniczny z rysunkiem
Technical description with drawing
 - Sprawozdanie z badań homologacyjnych nr:
Test report No:

OPIS TECHNICZNY
TECHNICAL DESCRIPTION

PRODUCENT: Przetwórstwo Tworzyw Sztucznych „WAŚ” Józef i Leszek Waś
PRODUCER: Sp. J. Godzikowice ul. Polna 146,148 55-200 Oława

WYRÓB: LAMPA OBRYSOWA PRZEDNIA
ARTICLE: FRONT END-OUTLINE LAMP

OZNACZENIE TYPU: W 24, W 25
TYPE MARKING: W 24, W 25

E20 7R 020532
EXT. 2

ŚWIATŁA: - obrysowe przednie - A

LAMPS: - front end-outline - A

MATERIAŁY:

KORPUS : - PVC czarny

KLOSZ: - PMMA, bezbarwny dla światła obrysowego przedniego

UKŁAD ELEKTRONICZNY Z ELEKTROLUMINESCENCYJNYM
ŹRÓDŁEM ŚWIATŁA

USZCZELNIENIE – masa plastyczna

PRZEWODY DOPROWADZAJĄCE PRĄD

Lampa produkowana jest w dwóch wersjach mocowania (określonych na rysunku homologacyjnym)

MATERIALS:

BODY : - PVC black

LENS: - PMMA, colourless for front end-outline

ELECTRONIC DEVICE WITH ELECTROLUMINESCENT LIGHT SOURCE

PLASTIC GASKET

LEADS

Lamp is produced in two mounting versions (show on the type approval drawings)

ŹRÓDŁA ŚWIATŁA:

1xLED 12V 0,4W i 24V 0,8W (Połączone szeregowo)


LIGHT SOURCES:

1xLED 12V 0,4W and 24V 0,8W (Connected in series)

NINIEJSZY OPIS JEST CZĘŚCIĄ WNIOSKU O ROZSZERZENIE
HOMOLOGACJI

THIS DESCRIPTION IS A PART OF THE EXTENSION OF THE
APPLICATION FOR APPROVAL

PFZETWÓRSTWO TWORZYW SZTUCZNYCH
JÓZEF I LESZEK WAŚ
SPÓŁKA JAWNA
Godzikowice, ul. Stalowa 7, 9
55-200 OŁAWA
tel. (071)313 95 18, tel./fax (071)313 35 52
Regon 931951967, NIP 912-16-54-900



ZAŁĄCZNIK NR 1

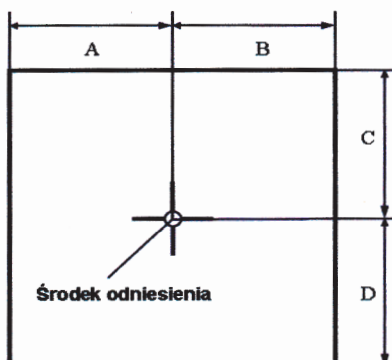
DO SPRAWOZDANIA Z BADAŃ NR 0261/ZOE/08

Oznaczenie krawędzi powierzchni świetlnej lamp przednich
obrysowych typu W24 i W25

Producent: Przetwórstwo Tworzyw Sztucznych „WAŚ”
Józef i Leszek WAŚ Sp. J.
Godzikowice ul. Stalowa 7, 9
55-200 Oława

Liczba stron: 1

E20 7R 020532
EXT. 2



Światło	A w lewo [mm]	B w prawo [mm]	C w górę [mm]	D w dół [mm]
przednie obrysowe	4	4	3	3

Koniec załącznika

sporządziła:

Kalisz M.

mgr inż. Małgorzata Kalisz,
specjalista

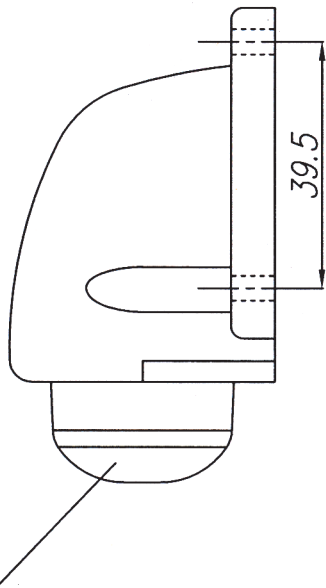
zatwierdził:

KIEROWNIK
Zakładu Oświetlenia i Wyposażenia
Elektrycznego Pojazdów

mgr inż. Maciej Jankowski

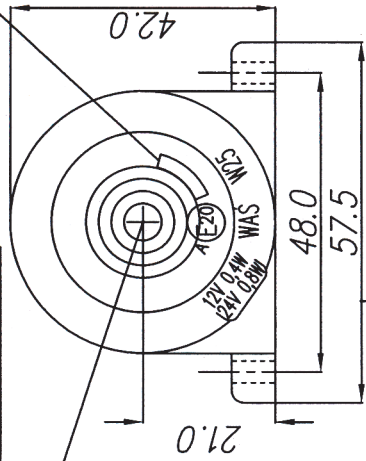
LAMPA PRZEDNIA OBRYŚOWA TYPU W25
FRONT END-OUTLINE LAMP TYPE W25

ŚWIATŁO PRZEDNIE OBRYŚOWE
FRONT END-OUTLINE MARKER LAMP

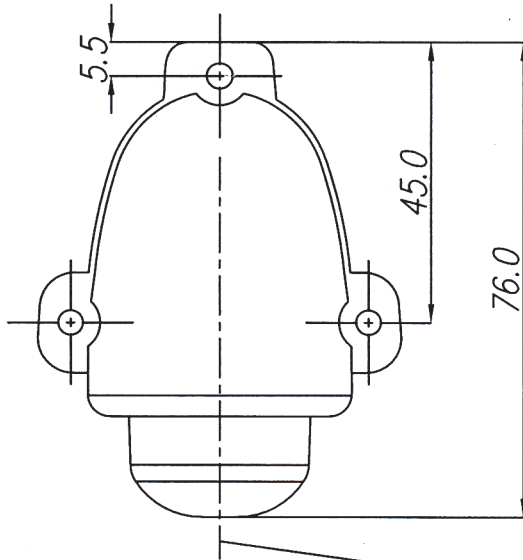


ŚRODEK ODNIESIENIA
CENTRE OF THE REFERENCE

MIEJSCE NA NUMER HOMOLOGACJI
PLACE FOR THE APPROVAL NUMBER



E20 7R 020532
 EXT 2



OŚ ODNIESIENIA
AXIS OF THE REFERENCE

OTWORY W NADWOZIU DO MOCOWANIA
OPENINGS IN THE CARRIAGE TO FIX

ZRÓDŁO ŚWIATŁA: ELEKTROLUMINESCENCYJNE
LIGHT SOURCE: ELECTROLUMINESCENT

NINIEJSZY RYSUNEK JEST CZĘŚCIĄ WNIOSKU O ROZSZERZENIE HOMOLOGACJI
THIS DRAWING IS A PART OF THE APPLICATION FOR THE EXTENSION OF APPROVAL

GODZIKOWICE, 13.03.2008

GODZIKOWICE, 13.03.2008

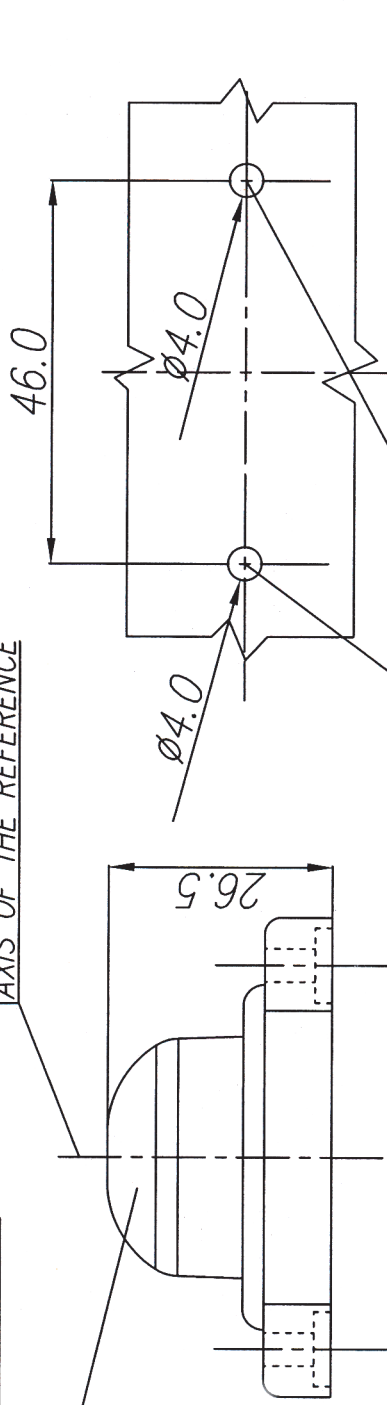
PRZETWÓRSTWO TWORZYW SZTUCZNYCH
JÓZEF I LEŚZEK WĄS
 SPÓŁKA JAWNA
 Godzikowice, ul. Stalowa 7, 9
 55-200 O.Ł. A.W.A.
 tel. (071) 313 95 18, tel./fax (071) 313 35 52
 Regon 931951967, NIP 912-16-54-900



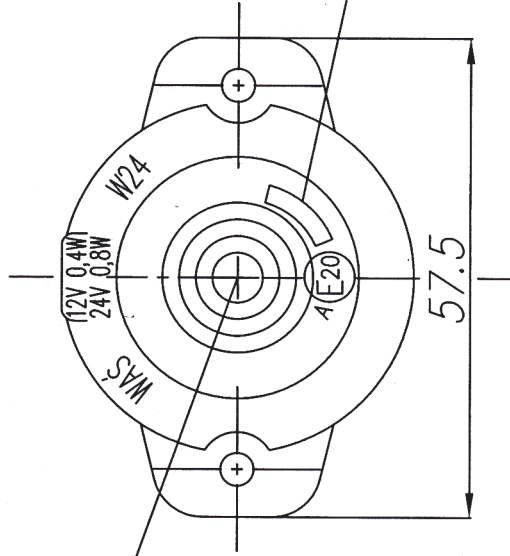
LAMPA PRZEDNIA OBRYSOVA TYPU W24
FRONT END-OUTLINE LAMP TYPE W24

ŚWIATŁO PRZEDNIE OBRYSOWE
FRONT END-OUTLINE MARKER LAMP

OŚ ODNIESIENIA
AXIS OF THE REFERENCE



ŚRODEK ODNIESIENIA
CENTRE OF THE REFERENCE



E20 7R 020532
 FXT 2

OTWORY W NADWOZIU DO MOCOWANIA
OPENINGS IN THE CARRIAGE TO FIX

MIEJSCE NA NUMER HOMOLOGACJI
PLACE FOR THE APPROVAL NUMBER

ŹRÓDŁO ŚWIATŁA: ELEKTROLUMINESCENCYJNE
LIGHT SOURCE: ELECTROLUMINESCENT

NINIEJSZY RYSUNEK JEST CZĘŚCIĄ WNIOSKU O ROZSZERZENIE HOMOLOGACJE

THIS DRAWING IS A PART OF THE APPLICATION FOR THE EXTENSION OF THE APPROVAL GODZIKOWICE, 13.03.2008